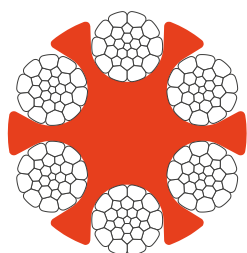


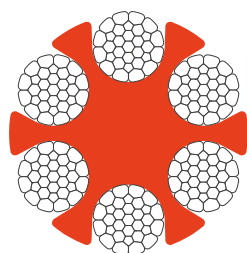
Whisper®

La nouvelle génération de câble réduisant les vibrations et le bruit.

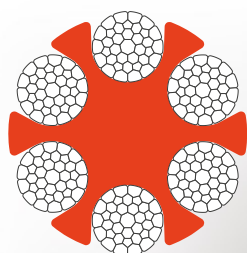
La surface extérieure du **Whisper®** offre une parfaite interface avec les poulies, les pinces et les galets.



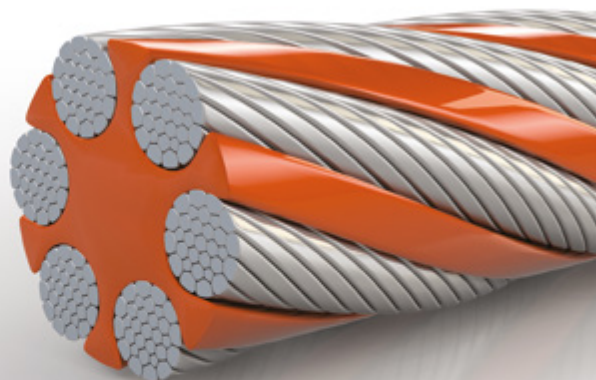
Whisper®
6x26WSR



Whisper®
6x31WSR



Whisper®
6x36WSR

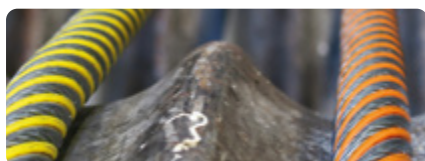


Caractéristiques

- ▶ Torons rétreints.
- ▶ Classe de résistance des fils allant de 1770 à 2160 MPa.
- ▶ Épaisseur spécifique développée.
- ▶ Le pas reste inchangé/câble classique.
- ▶ Certifié C.E, l'épaisseur du Whisper® optimise la durée de vie du produit.
- ▶ Le design spécifique des torons renforce la durée de vie du câble.
- ▶ Le contrôle de l'espace entre les torons par la présence de l'âme centrale réduit les forces de contacts entre les fils.

Bénéfices

- ▶ Utilisable en câble tracteur ou porteur tracteur.
- ▶ Les ailettes entre chaque torons remplissent l'espace apportant ainsi du confort par la réduction significative des vibrations.
- ▶ Résistance et durée de vie améliorées grâce aux torons compactés (durée de vie de la boucle épaissée 30% plus longue qu'un câble standard).
- ▶ Réduction significative des coûts de maintenance.
- ▶ Le bandage des galets s'use moins.
- ▶ Whisper® est recommandé pour une utilisation intensive notamment pour les installations qui opèrent 24H/24 et 7j/7 (urbain et montagne).
- ▶ Réduction significative du bruit
- ▶ Adaptable sur les appareils existants

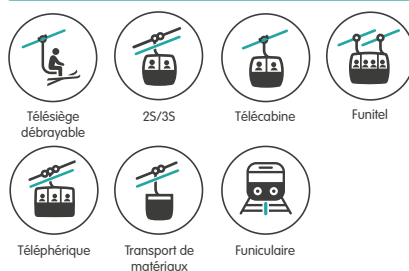


Composition	Diamètre mm	Section mm ²	Masse Kg/m	Charge minimale (Kn)
	mm	mm ²	Kg/m	Kn
6x26WSR	30	366	3,3	675
6x26WSR	32	416	3,7	768
6x26WSR	34	470	4,2	867
6x26WSR	36	527	4,7	972
6x26WSR	38	587	5,2	1084
6x26WSR	40,5	656	5,9	1211
6x31WSR	42	702	6,3	1299
6x31WSR	44	770	6,9	1426
6x31WSR	46	842	7,5	1558
6x31WSR	48	916	8,2	1697
6x31WSR	49	975	8,7	1806
6x31WSR	50	994	8,9	1841
6x36WSR	52	1074	9,7	1996
6x36WSR	54	1158	10,5	2151
6x36WSR	56	1245	11,2	2313
6x36WSR	58	1335	12,1	2475
6x36WSR	60	1429	12,9	2617
6x36WSR	62	1526	13,8	2779
6x36WSR	64	1626	14,7	2953

Valeurs indicatives et non contractuelles

Valeurs indicatives, tolérances diamétrales ArcelorMittal (0 ; + 4 %) sous 10 à 20 % de charge de rupture minimale.
Remarques: pour toutes autres demandes de diamètre ou de construction merci de nous consulter.

Applications



Propriétés

